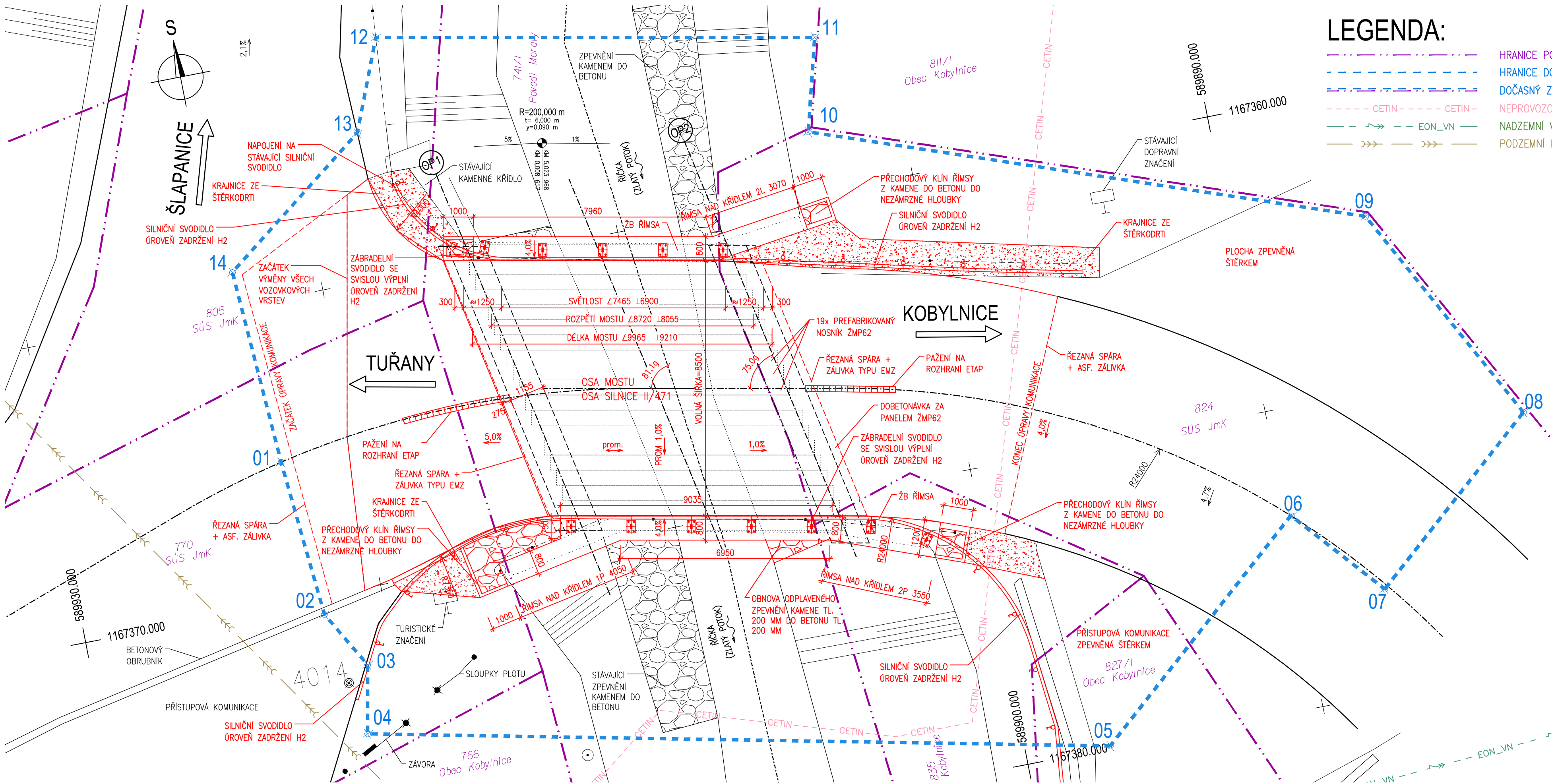


SITUACE STAVBY 1:100



LEGENDA:

- HRANICE POZEMKŮ KN
- HRANICE DOČASNÉHO ZÁBORU
- DOČASNÝ ZÁBOR VEDEŇY PO HRANICI POZEMKU
- NEPROVOZOVANÝ PODZEMNÍ KABEL CETIN
- NADZEMNÍ VYSOKÉ NAPĚTÍ E.ON
- PODZEMNÍ KANALIZACE VÝTLAČNÁ SVK ŠLAPANICKO

SOUŘADNICE ZÁBORU

Číslo bodu	DOČASNÝ ZÁBOR	
	SOUŘADNICE	
	Y [m]	X [m]
01	589 922,462	1 167 365,357
02	589 922,023	1 167 370,606
03	589 920,934	1 167 372,531
04	589 921,374	1 167 374,784
05	589 897,197	1 167 379,926
06	589 889,826	1 167 373,556
07	589 887,231	1 167 376,560
08	589 881,570	1 167 371,669
09	589 885,473	1 167 364,263
10	589 903,126	1 167 357,928
11	589 902,322	1 167 354,894
12	589 916,660	1 167 352,095
13	589 917,871	1 167 355,101
14	589 922,842	1 167 358,844

PDPS

A

SOUŘADNICOVÝ SYSTÉM : JTSK  
VÝŠKOVÝ SYSTÉM : Bpv

INVESTOR Správa a údržba silnic Jihomoravského kraje příspěvková organizace kraje Žerotínovo náměstí 449/3 602 00 Brno				
VEDOUČÍ PROJEKTANT	Ing. Martin ŘEHULKA		 PROJEKČNÍ KANCELÁŘ PRIS spol. s r. o. OSOVÁ 20, 625 00 BRNO	
ZODPOVĚDNÝ PROJEKTANT	Ing. Andrea TUCHYŇOVÁ			
VYPRACOVAL	Ing. Andrea TUCHYŇOVÁ			
KONTROLOVAL	Ing. Jiří ŠRUBAŘ			
KRAJ: JIHMORAVSKÝ	INVESTOR : SÚS JMK, p.o.k.		DATUM	5/2017
NÁZEV AKCE			FORMÁT	4A4
Most ev.č. 417-002 přes Říčku před Kobylnicemi			MĚŘÍTKO	-
			ÚČEL	PDPS
			ČÍS. ZAKÁZKY	17057
			ARCHIVNÍ ČÍS.	A3_SITS.dwg
NÁZEV PŘÍLOHY: SITUACE STAVBY			ČÍS. SOUPRAVY	PŘÍLOHA A3